

# Drukwerkhandleiding Sync Music Productions

## Algemene informatie m.b.t. het drukwerk voor CD's

Onze prijzen zijn gebaseerd op aanlevering van 1 set "schone films" onleesbaar positief volgens de Europaschaal-kleuren (CMYK) of digitale bestanden in één van de hieronder aangegeven formaten.

### Digitale aanlevering

Indien u de bestanden voor het drukwerk digitaal aanlevert, kan dit in 1 van onderstaanden formaten:

- Quark Xpress
- Adobe InDesign
- Adobe Illustrator
- Adobe Photoshop

Op onze website ([www.syncmusic.nl](http://www.syncmusic.nl)) zijn templates voor de diverse programma's beschikbaar.

Houdt bij digitale aanlevering rekening met onderstaande punten:

- Zend alle gebruikte afbeeldingen en lettertypes mee.
- Zet lettertypes om naar lettercontouren (outlines), danwel gerasterd.
- Het ontwerp dient minimaal 300 DPI te bedragen.
- Het ontwerp dient in CMYK te staan.

### Drukwerkfilms

Indien u zelf de films voor het drukwerk uitdraait, dient u rekening te houden met onderstaande punten:

- Rasterlineatuur 60 tot 80 lijnen per centimeter
- Rasterstanden: verschillende onderlinge rasterhoeken van 15-30 graden

Voorkeur:	Cyaan	75 graden
	Magenta	45 graden
	Geel	90 graden
	Zwart	15 graden
- Kleuraanduiding op elke film m.b.v. kleursticker of geschreven tekst
- Zwarting: densiteit minimaal 3,50
- Rasterpuntvorm: square, elliptisch of rond
- Fontkleuren: het totale rasterpercentage mag niet meer dan 280% zijn

## Drukwerk voor een jewelbox

### Inlay card (zie werktekening)

- De aangegeven maten zijn voor afgewerkt produkt. Het is nodig met 3 mm overvue (bleed) te werken i.v.m. het afsnijden.
- De gestippelde lijnen geven de perforatie aan.

### Booklet (zie werktekening)

- De aangegeven maten zijn voor afgewerkt produkt. Het is nodig met 3 mm overvue (bleed) te werken i.v.m. het afsnijden.
- De gestippelde lijnen geven de perforatie aan.
- Op inslagschema aanleveren, bijvoorbeeld een 4 pagina boekje:
- 1+4 aan elkaar en bladzijde 2+3 aan elkaar.
- Vergeet niet de paginanummering te vermelden!
- 

NB: Eventueel noodzakelijke correcties worden extra doorberekend.

## De CD-opdruk

Bij het ontwerpen van het label van uw CD, de CD-opdruk, dient u rekening te houden met de volgende onderwerpen:

### A. Afmetingen

Maten waarinbinnen de CD's bedrukt kunnen worden: (binnenring – buitenring)

- Ruimte voor bedrukking label inclusief volvlak: 26,2 – 116 mm
- Ruimte voor bedrukking label zonder volvlak: 36,0 – 116 mm
  
- Sync Music Productions kan in 3 standaard volvakken uw label drukken:
  - i. 26,2 – 116 mm
  - ii. 36,0 – 116 mm
  - iii. 46,0 – 116 mm

### B. Bedrukking

Uw CD wordt gedrukt volgens het zeefdrukprincipe.

Ten aanzien van het ontwerp hiervoor, zijn er 2 mogelijkheden:

- 1) Het bedrukken van de CD in maximaal 5 PMS-kleuren
- 2) Het bedrukken van de CD in 3 of meer rasterfilms, vaak de 4 Europaschaal kleuren (CMYK) met of zonder wit volvlak. Dit noemen we een "Picture Disc".

Ad. 1. Als u de bestanden voor het bedrukken van uw CD digitaal aanlevert, dient het bestand kleurgescheiden te zijn opgemaakt. De platen moeten voorzien zijn van de juiste kleur, uitgedrukt in een Pantone PMS nummer. De kleuren 801 t/m 814 (dit zijn fluoriserende kleuren) kunnen niet worden gedrukt. Zwart en wit worden beide als kleur gezien en dienen gewoon vermeld te worden. Het over elkaar drukken van kleuren dient vermeden te worden. Een PMS-kleur over een andere PMS-kleur heeft het gevolg dat de PMS-kleur verandert. Dit geldt niet voor de kleuren zwart & wit.

Het over elkaar drukken kan voorkomen worden door de films van uitsparingen te voorzien. De kleur wit als achtergrond (wit volvlak) is uiteraard geen probleem.

Ad. 2. Picture Disc; dit is een afbeelding samengesteld uit 3 of meer rasterfilms. Hiervoor gelden afwijkende condities, zowel financieel als technisch. Wij adviseren bij Picture Disc geen teksten in de film uit te sparen, beter is de tekst in de laatste drukgang (zwart of wit) toe te voegen.

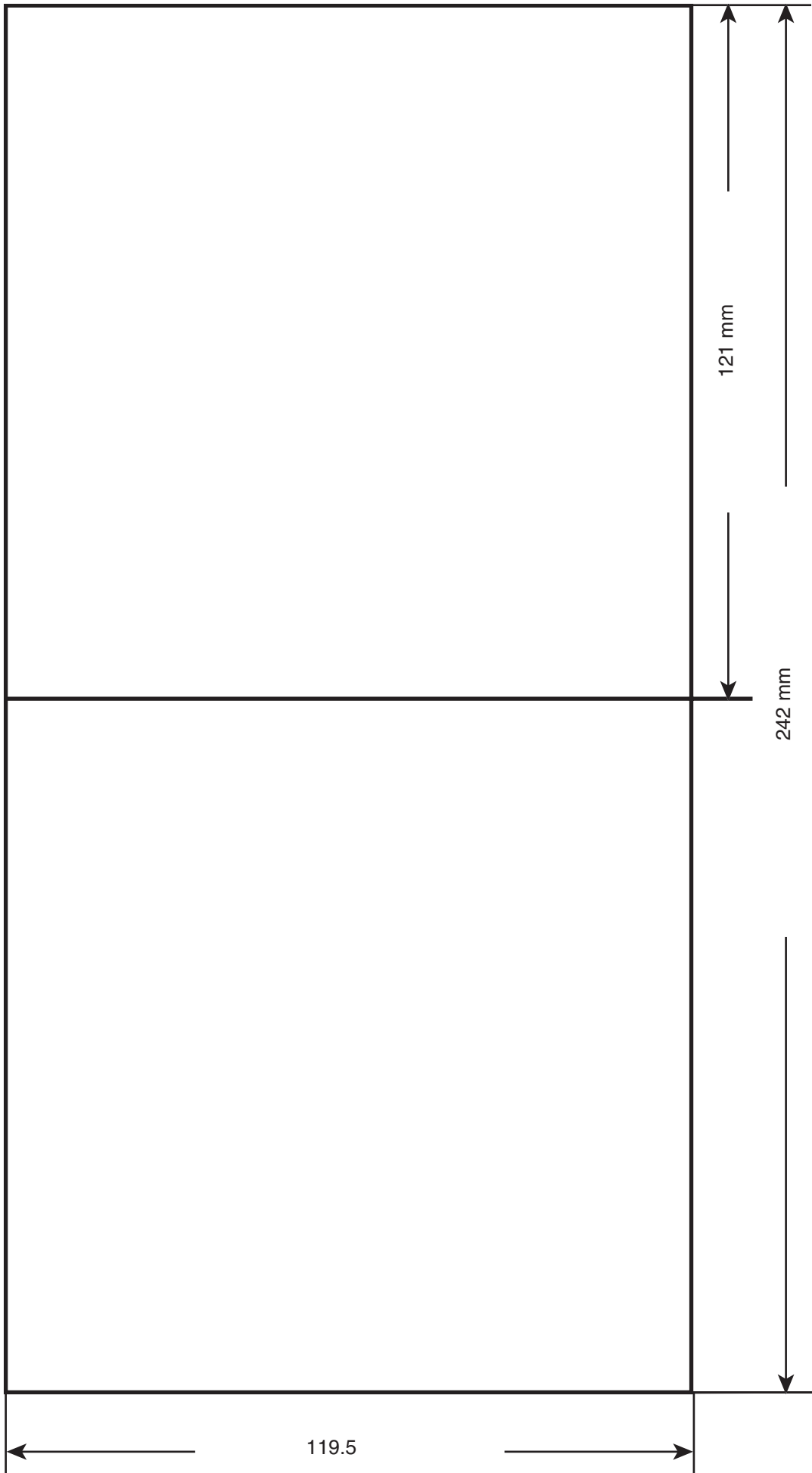
Indien de films op elkaar gepositioneerd zijn, mogen deze geen moiré-effect teweeg brengen. Met de set films dient ook een drukproef te worden meegezonden als referentie voor het te benaderen drukbeeld.

**Let op:** bij digitale aanlevering van de bestanden voor het label dienen de bestanden kleurgescheiden aangeleverd te worden. Indien dit niet het geval is, zijn wij genooddaakt aanpassingskosten hiervoor in rekening te brengen.

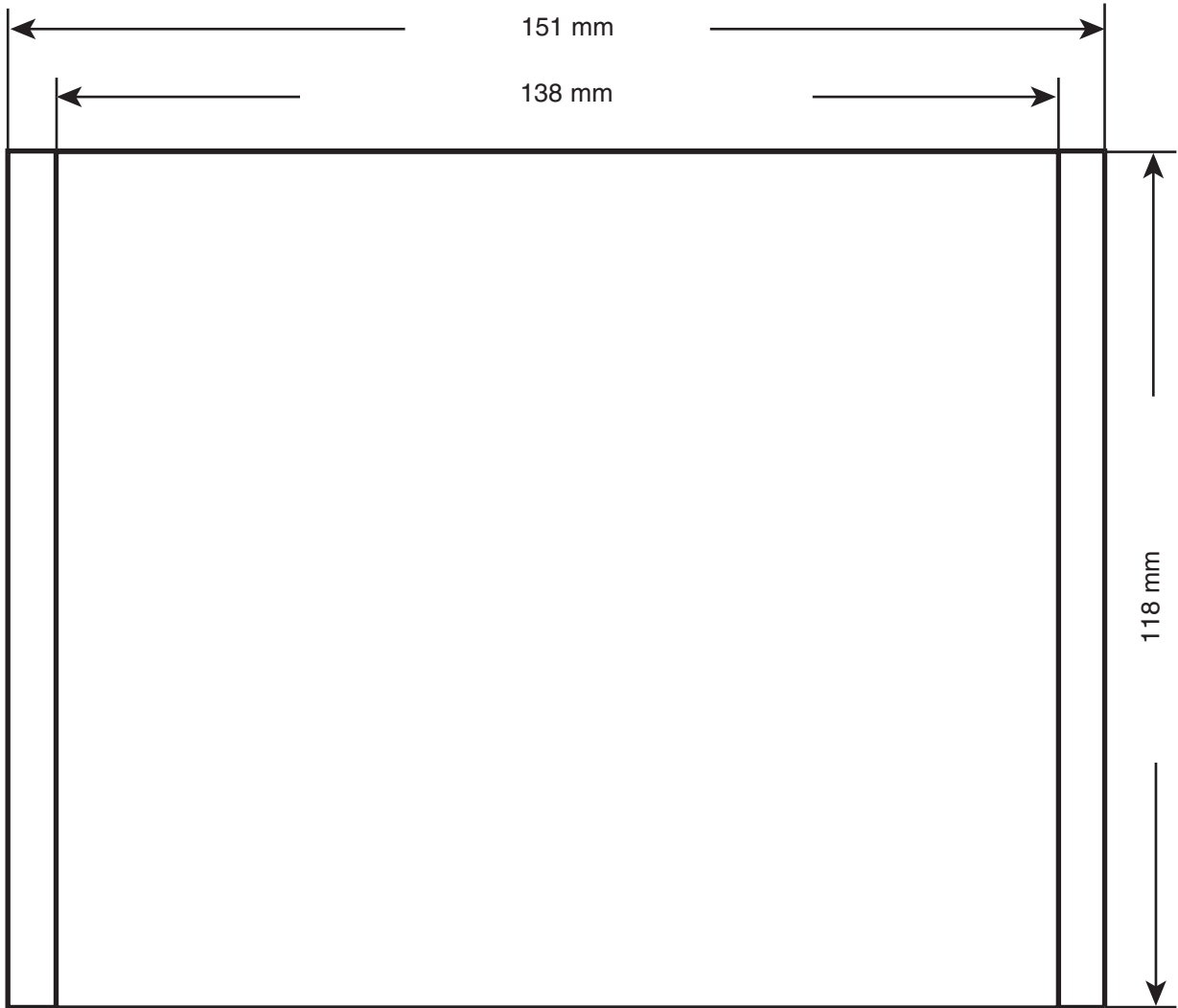
Indien u zelf de films aanlevert, dient u rekening te houden met onderstaande punten:

1. Films moeten leesbaar positief zijn.
2. Optische dichtheid dient minimaal log 3.50 te zijn (dit is de waarde van de zwarring).
3. Transparant in de belichte gebieden.
4. Afmeting van 200 x 116 mm, met tekst/ontwerp op ware grootte zoals deze op de CD moeten worden weergegeven.
5. Films moeten voorzien zijn van paskruizen die 155 mm uit elkaar staan en horizontaal en verticaal virtueel door het middelpunt gaan.
6. Voor het CD-label moet de lettergrootte minimaal 5.5 punt zijn (d.w.z. een hoofdletter is minimaal 2 mm hoog) om nog leesbaar te kunnen drukken. De lijnen dienen minimaal 0,2 mm dik te zijn.
7. Indien er gebruikt wordt gemaakt van een raster dan dient de rastergrootte maximaal 48 punten per cm te bedragen en voorzien te zijn van een kettingraster ofwel elliptisch raster. De rasterdichtheid moet liggen tussen 20% en 70% bij rasterverloop. Volvlakken dienen niet als raster aangeleverd te worden maar voorzien te worden van een lijnfilm met een PMS-nummer erop vermeld.

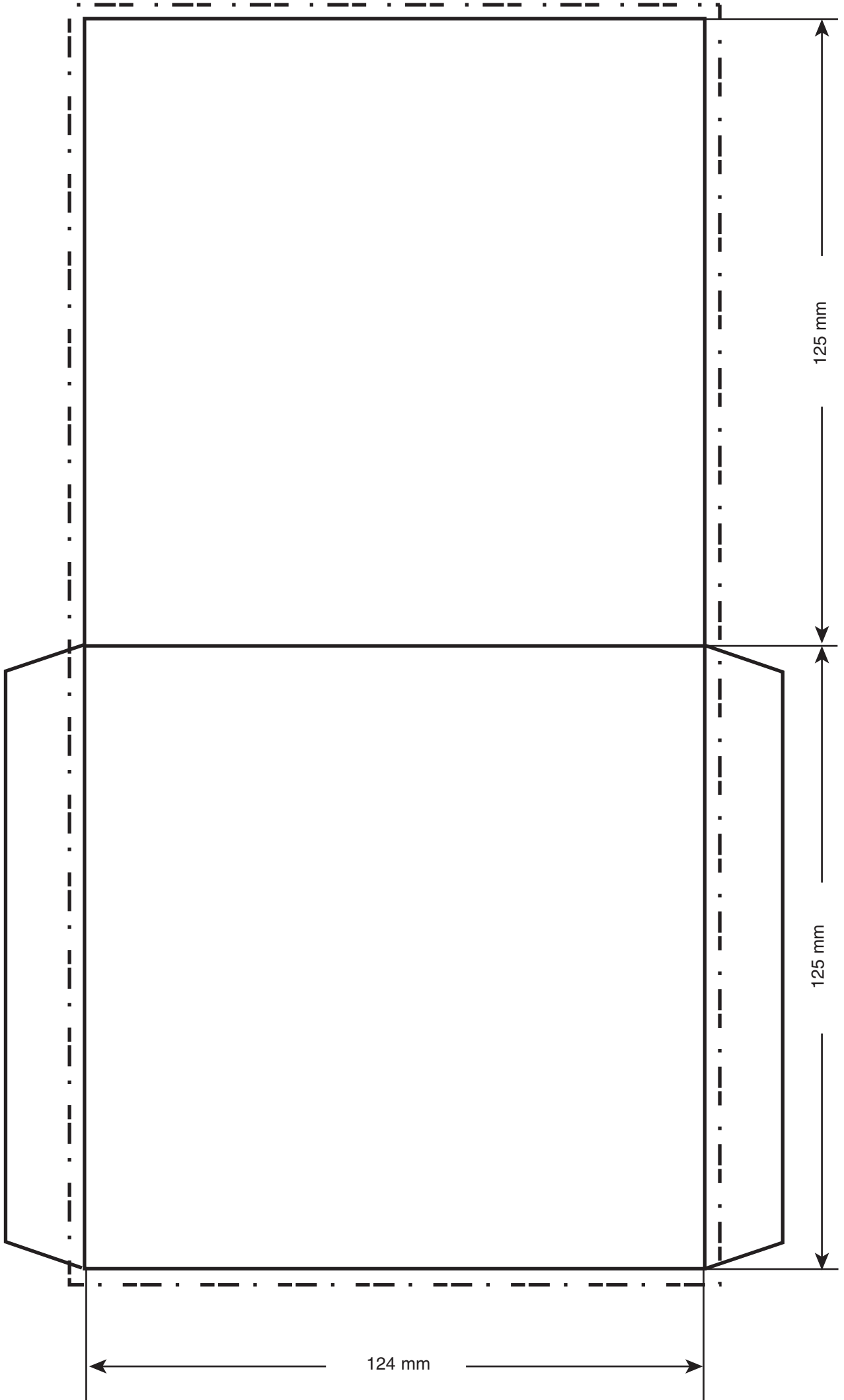
# Booklet



# INLAY



# Wallet



# J-Card

